

UCHWAŁA Nr XVIII/92/2012
RADY GMINY W CZERMINIE
z dnia 14 czerwca 2012 r.

**w sprawie przystąpienia do sporządzenia II zmiany Studium uwarunkowań i kierunków
zagospodarowania przestrzennego Gminy Czermin**

Działając na podstawie art. 18 ust. 2 pkt. 15 ustawy z dnia 8 marca 1990r. o samorządzie gminnym (Dz. U. Nr 142 z 2001r. poz. 1591 z późniejszymi zmianami) oraz art. 9 ust. 1 i art. 27 ustawy z dnia 27 marca 2003r. o planowaniu i zagospodarowaniu przestrzennym (Dz. U. Nr 80 poz. 717 z późniejszymi zmianami)

Rada Gminy w Czerminie

postanawia:

§1

Przystąpić do sporządzenia II zmiany Studium uwarunkowań i kierunków zagospodarowania przestrzennego Gminy Czermin, uchwalonego uchwałą Nr XXIX/154/2001 Rady Gminy w Czerminie z dnia 31 sierpnia 2001 r. z późniejszymi zmianami.

§2

Przedmiotem zmiany Studium, będzie dziewięć obszarów położonych w miejscowościach: Wola Otałęska i Otałęż w granicach oznaczonych linią koloru czarnego na załączniku graficznym do niniejszej uchwały.

§3

Wykonanie uchwały zleca się Wójtowi Gminy Czermin.

§4

Uchwała wchodzi z dniem podjęcia.

PRZEWODNICZĄCY
RADY GMINY

Stanisław Leś
Stanisław Leś

UZASADNIENIE

do uchwały Rady Gminy w Czerminie w sprawie przystąpienia do sporządzenia II zmiany Studium uwarunkowań i kierunków zagospodarowania przestrzennego Gminy Czermin

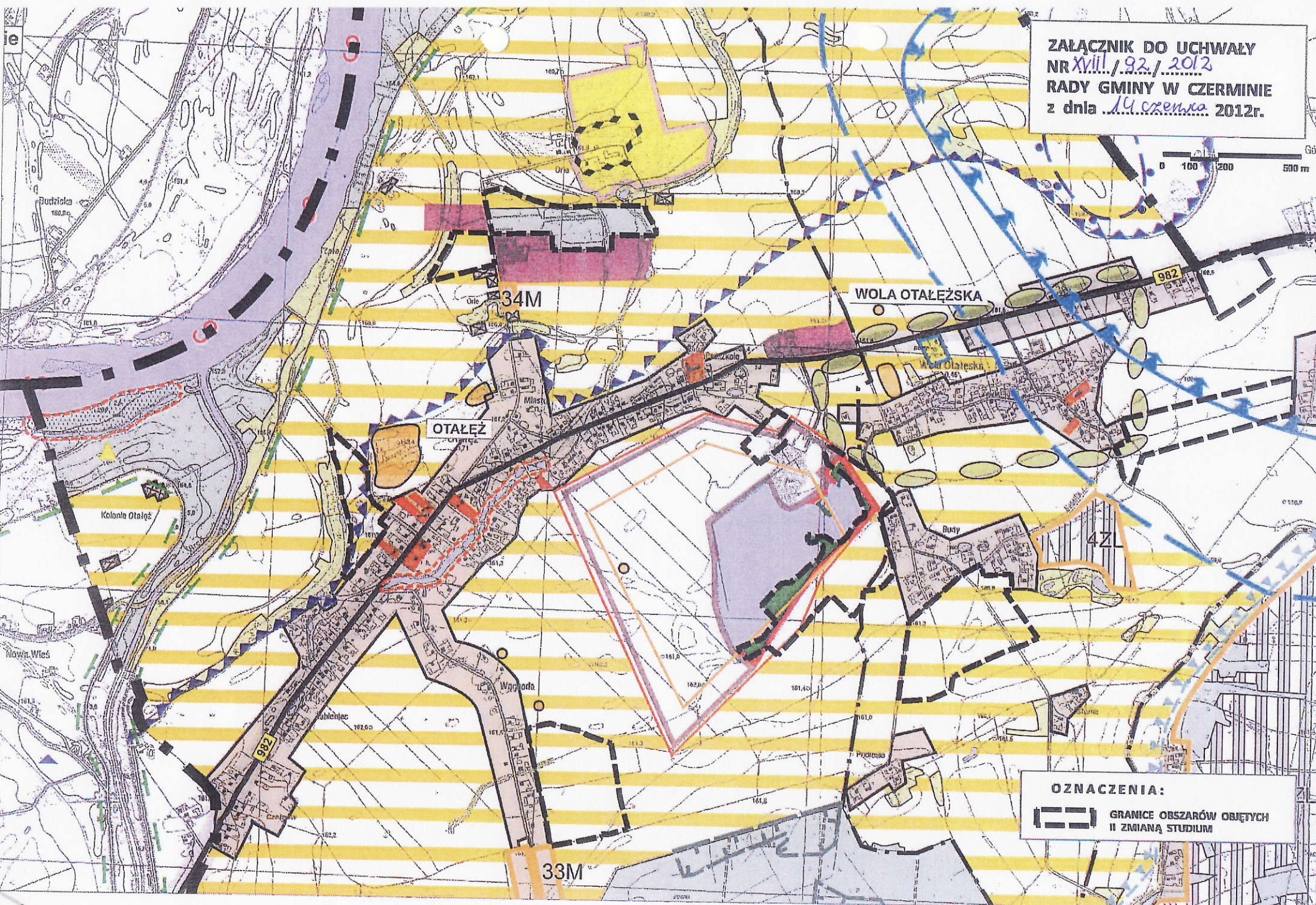
Projekt II zmiany dotyczy **Studium uwarunkowań i kierunków zagospodarowania przestrzennego Gminy Czermin**, uchwalonego uchwałą Nr XXIX/154/2001 Rady Gminy w Czerminie z dnia 31 sierpnia 2001 r. z póź. zm.


Opracowanie zmiany Studium wynika z art. 27 ustawy z dnia 27 marca 2003 r. o planowaniu i zagospodarowaniu przestrzennym (Dz. U. Nr 80 z 2003 r. poz. 717 z póź. zm.), zgodnie z którym „*zmiana studium lub planu miejscowego następuje w takim trybie, w jakim są one uchwalane*”.

Tereny przeznaczone do objęcia opracowaniem zmiany studium obejmują dziewięć obszarów o powierzchni około 66 ha, położonych w miejscowościach Wola Otałęzka i Otałęż. Przystąpienie do sporządzenia zmiany Studium zagospodarowania przestrzennego podyktowane jest przede wszystkim koniecznością stworzenia możliwości lokalizacji zabudowy mieszkaniowej jednorodzinnej, rekreacyjnej, usługowej oraz produkcyjnej.

Z uwagi na powyższe podjęcie uchwały w sprawie przedmiotowej zmiany Studium jest w pełni uzasadnione.

ZAŁĄCZNIK DO UCHWAŁY
NR XVII. / 92. / 2012
RADY GMINY W CZERMINIE
z dnia 14 czerwca 2012r.



OZNACZENIA:
 GRANICE OBSZARÓW OBJĘTYCH
II ZMIANĄ STUDIUM

33M

OTALESKA

WOLA OTALESKA

92

42

34M

Kolonia Otaleska

Wągorza

Rutki

Budzińska

Nowa Wieś

Wągorza

PIKIESZA