

1

Trzciana 29.02.2024

Osoba reprezentująca:



Wójt Gminy Czermin

Czermin 140, 39-304 Czermin

Petycja w sprawie modernizacji drogi Trzciana Granica, Szadowiec-Granica

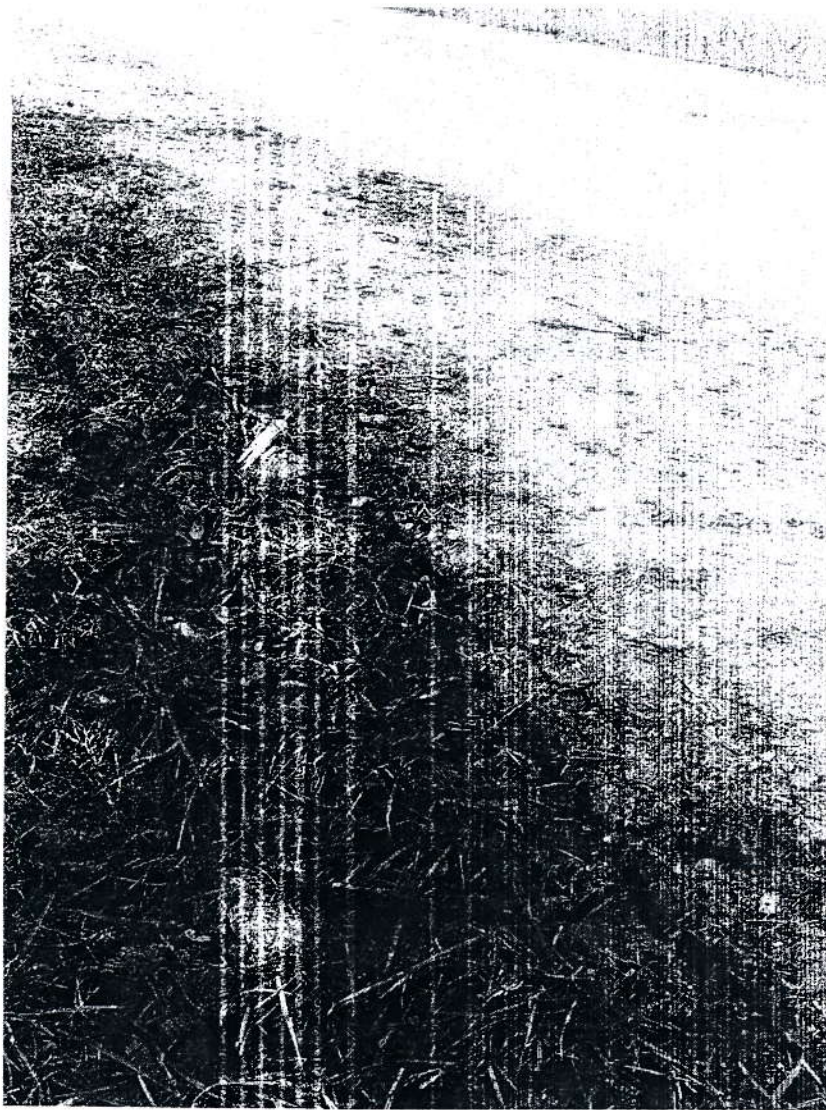
My, niżej podpisani mieszkańcy i właściciele nieruchomości w Trzcianie wnosimy petycję w sprawie podjęcia działań mających na celu zapewnienie bezpieczeństwa mieszkańcom naszej miejscowości, zagwarantowaniu dojazdu do pól uprawnych oraz zabezpieczeniu nowo wykonanej nawierzchni asfaltowej na drodze Trzciana- Granica oraz Szadowiec- Granica.

W związku z rozpoczętymi pracami przy modernizacji dróg w naszej miejscowości wyrażamy głębokie zaniepokojenie informacjami ze strony wykonawcy oraz pracowników Urzędu Gminy co do realizowanych prac. Zgodnie z tym co nam przekazano, nowo wykonana nawierzchnia asfaltowa ma mieć szerokość 3 metrów + po obu stronach 50 cm utwardzonego kamieniem pobocza. Brak jest zaprojektowanych poszerzeń-mijanek. Nowy odcinek drogi ma długość powyżej 1 km, na całym jej odcinku nie ma miejsc, gdzie bezpiecznie można się wyminąć, a

szerokość drogi nie pozwala na równoczesny przejazd samochodu osobowego oraz np. dużego ciągnika rolniczego.

Droga, która jest obecnie przebudowywana ma być ułatwieniem dojazdu dla mieszkańców Szadowca do obwodnicy, ale jest również jedynym dojazdem do pól uprawnych. My użytkownicy tej drogi uważamy, iż wykonanie nawierzchni asfaltowej o szerokości jedynie 3 metrów to zdecydowanie za mało, biorąc pod uwagę, iż jest to droga dwukierunkowa. Z tego dojazdu korzystać muszą rolnicy. Szerokość samego kombajnu do zbóż to 3,4 m. Już sam przejazd takiej maszyny spowoduje, że jej ciężar nie będzie spoczywał na asfalcie, a wyminięcie jej na drodze jest całkowicie niemożliwe. Przejazd kombajnu, którego waga przekracza 11 ton czy ciągnika rolniczego z wypełnionymi przyczepami może również uszkodzić nową nawierzchnię, ponieważ obciążenie będzie się opierało już na kamienistych poboczach.

Utwardzenie poboczy kamieniem, to dla obecnych, ciężkich maszyn rolniczych zbyt słabe zabezpieczenie, co widoczne jest na wyremontowanym kilka lat temu odcinku drogi Trzciana-Wymysów. Przejazd kombajnu spowodował powstanie sporego ubytku w poboczu, a to może prowadzić do uszkodzenia nawierzchni asfaltowej (fot.1) Podbudowę drogi z Szadowca stanowi żużel, którym obecnie pokryta jest droga, oraz kładziona teraz warstwa kamienia i asfalt. W naszym przekonaniu tak słaba podbudowa musi mieć zabezpieczenie w postaci odpowiedniej szerokości nawierzchni i mijanek, aby nie uległa szybkiemu zniszczeniu.



Fot.1 Pobocze drogi na Wymysłów zniszczone przez przejazd kombajnu (29.02.2024)

Droga na tym odcinku jest kręta, zasłonięta roślinnością, po bokach są rowy. Naszym zdaniem nie można się nią bezpiecznie poruszać, jeżeli nie zostanie wykonanych co najmniej trzech mijanek. Pierwsza za ostatnimi zabudowaniami Szadowca, gdzie ostry zakręt obok ogrodzenia całkowicie ogranicza widoczność i 2 kolejnych na odcinku: kolejny ostry zakręt- potok Łukawiec oraz potok Łukawiec- obwodnica. Brak widoczności powoduje, że samochody osobowe po napotkaniu na innych użytkowników,

będą musiały cofać po kilkaset metrów, aby umożliwić przejazd, a to jest bardzo niebezpieczne zważywszy, że obok drogi są rowy.

Reasumując domagamy się:

- 1. Poszerzeniu szerokości nawierzchni asfaltowej do maksymalnej możliwej szerokości, zastąpieniu poboczy kamiennych asfaltem.**
- 2. Wykonaniu na tym odcinku minimum trzech poszerzeń jezdni, z odpowiednią widocznością, umożliwiającym bezpieczne wyminięcie się użytkowników drogi.**

Załączniki:

-Lista poparcia petycji